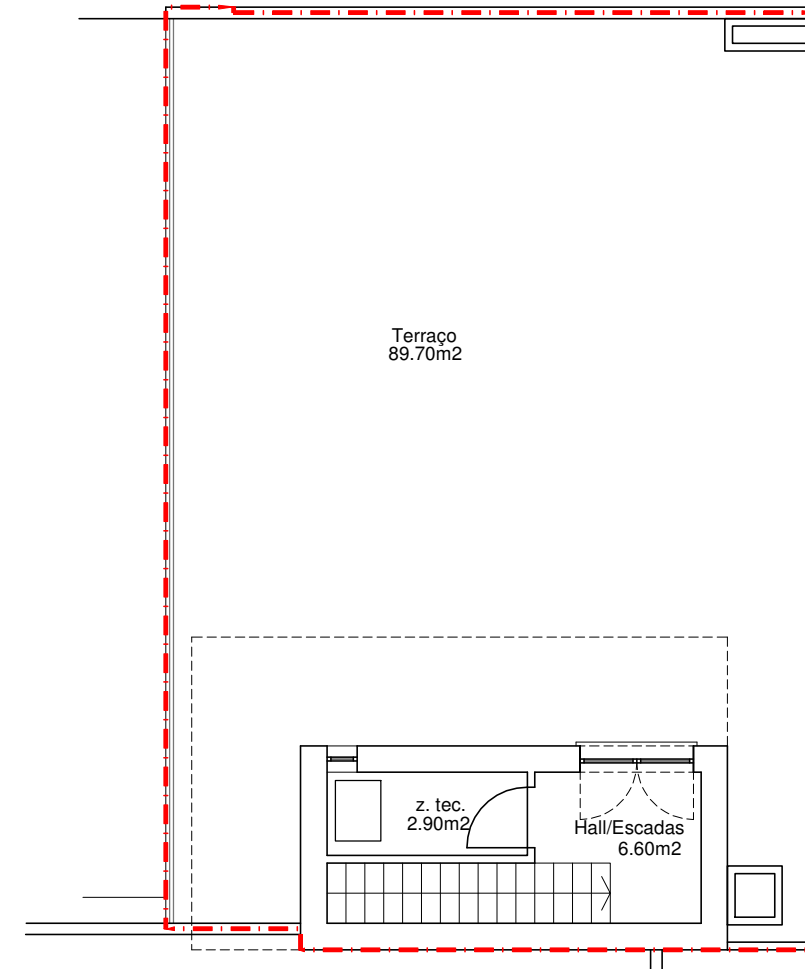
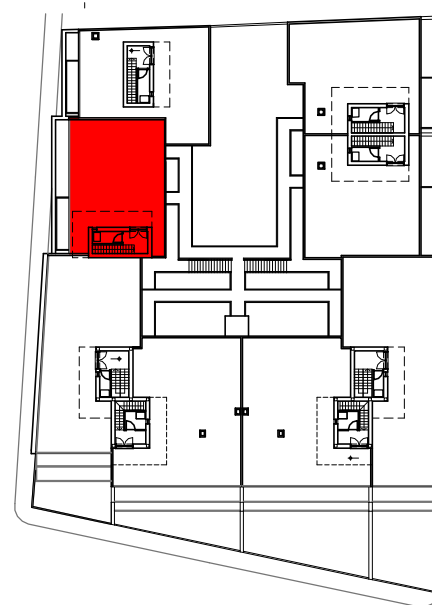
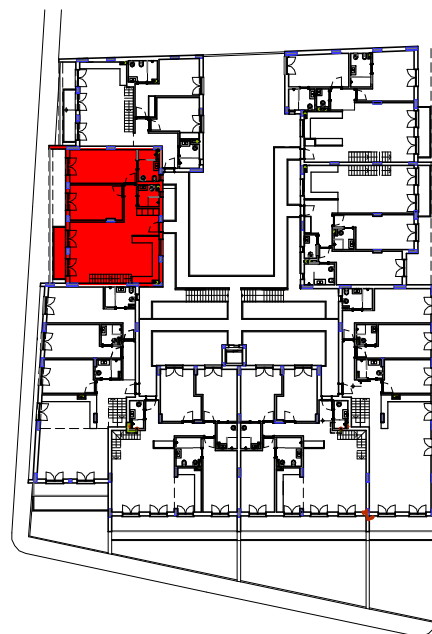


PISO 3



TERRAÇOS



FRACÇÃO N

Área Útil - 100,15m²

Área Habitável - 73,20m²

Tipologia - T2

Área Encerrada - 122,00m²

Área Descuberta (pátios+ terraços+ varandas) - 95,15m²

Area total da fracção (encerrada + descoberta) - 219,25m²

Lugar de Estacionamento - 26,15m²

